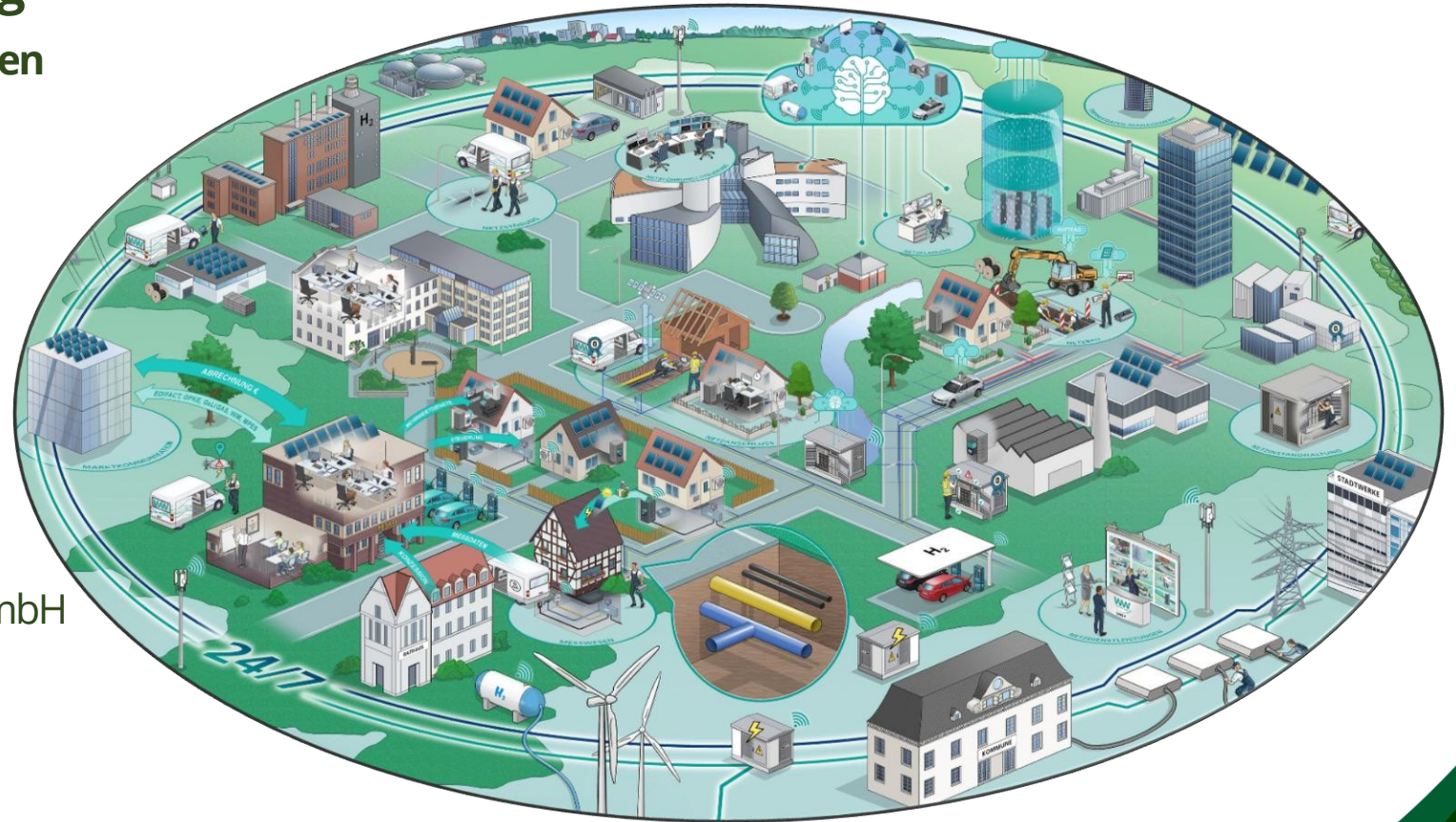


„SchuBS[®] Energiewende“

Schule und Betrieb am Samstag
Elektronik-Beruf in Unternehmen erleben
in den Kreisen Herford und Minden



Projektort:
Westfalen Weser Netz GmbH
Bahnhofstr. 40
32278 Kirchlengern

Ansprechpartner:
Oliver Olschowski

SchuBS® für Schüler und Schülerinnen der Klasse 9

**Technik verändert die Welt.
Du brauchst Neugier, Skills und den Mut,
Neues auszuprobieren.
SchuBS® Energiewende unterstützt dich dabei.**

- **Begeisterung für (elektro-)technische Berufen wecken**
- **sich an 5 Samstagen über drei Monate hinweg in verschiedenen Arbeitsschwerpunkten praktisch erproben**
 - **Unternehmenskultur erleben und Azubis und Mitarbeiter direkt kennenlernen**
 - **Kontakte zum Unternehmen knüpfen**
 - **Eltern erhalten Einblicke in Ausbildung, Beruf und Entwicklungsmöglichkeiten**
 - **ein SchuBS Zertifikat erwerben und bei späteren Bewerbungen damit punkten**



SchuBS® Energiewende 2026

Tag 1 (Ausbildungswerkstatt in Kirchlegern)

- Einführung: „Was macht Westfalen Weser“
- Einführung in das Praxisprojekt „Energiewende“

Tag 2+3 (Ausbildungswerkstatt in Kirchlegern)

- Einführung Elektrischer Anschluss
- elektrischer Aufbau Netzanschluss

Tag 4+5 (Ausbildungswerkstatt in Kirchlegern)

- Verdrahtung Zählerschrank und Unterverteilung
- Inbetriebnahme der intelligenten Messtechnik und Smart Home Komponenten



SchuBS® Übersicht zu Praxisprojekten

entlang der Wirkungskette regenerativer Energieerzeugung / Einspeisung

1. + 2. Praxistag

3. Praxistag

Zählerhauptverteilung und Stromkreisverteiler

Vom intelligenten Stromzähler bis zur
Smarthome-Steuerung und APP

Netz-
anschluss
Wie kommt der
Strom ins Haus?



Quelle: Hager.de

Loxone-
App



4. + 5. Praxistag

Photovoltaikanlage mit Speicher

Strom-Erzeugung und Speicherung
aus Sonnenenergie

Elektromobilität

Vernetzung der PV-Anlage
zum Laden eines Elektroautos

EV-Ladepunkt



PV-Modul



PV-Speicher



PV-Wechselrichter

PV-App



EV-App



Quelle: Mennekes.de

SchuBS® Energiewende 2026

Elektronik-Berufe im Unternehmen kennenlernen



SchuBS® Energiewende 2026

Elektronik-Berufe im Unternehmen kennenlernen



SchuBS[®] Energiewende 2026

Elektronik-Berufe im Unternehmen kennenlernen



SchuBS® Energiewende 2026

Elektronik-Berufe im Unternehmen kennenlernen



SchuBS® Energiewende 2026

Elektronik-Berufe im Unternehmen kennenlernen

InnoZent^{OWL}

WESTFALEN
WESER

IHK
Industrie- und Handelskammer
Ostwestfalen zu Bielefeld
Zweigstelle Paderborn

Für Schüler:innen des Jahrgangs 9.



Jetzt online bewerben

unter [Bewerbung](#) oder dem QR-Code

Als Upload:
Lebenslauf, letztes Zeugnis
(kein Anschreiben notwendig)



Jetzt per E-Mail bewerben

an Dr. Lydia Riepe
LRiepe@innozentowl.de

Als Anhang:
Lebenslauf, letztes Zeugnis
Anschreiben

Oliver Olschowski

+49 5251 525 2362 | +49 151 53675709 | oliver.olschowski@ww-energie.com

Dr. Lydia Riepe

+49 5251 2055 912 | +49 172 2341239 | LRiepe@innozentowl.de

SchuBS® Energiewende im Überblick

Elektronik-Berufe im Unternehmen kennenlernen

Das Projekt **SchuBS® Energiewende** bietet technisch interessierten Schüler:innen der Jahrgangsstufen 9 und 10 die Gelegenheit, praxisnahe Erfahrungen in der Elektrotechnik zu sammeln. An fünf Samstagen im Juli, Juli und September arbeiten sie an spannenden Projekten und lernen dabei die beruflichen Perspektiven in diesem Bereich kennen.

Ziel ist es, dass die Schüler:innen ihre Fähigkeiten erproben und für sich herausfinden, ob ein Beruf im vielfältigen Bereich rund um die Elektrotechnik eine Perspektive für ihre Zukunft darstellt.

Am Standort Kirchlingern erleben die Teilnehmenden in einer Gruppe von maximal 12 Gleichaltrigen verschiedene Stationen der regenerativen Energieerzeugung: von der Einspeisung der Energie über intelligente Zähltechnik und Smart-Home-Anwendungen bis hin zum Bau einer eigenen Photovoltaikanlage mit Speicher und Ladepunkt – die Inhalte sind spannend und praxisnah gestaltet. Sie tauschen sich mit Auszubildenden, dual Studierenden und Ausbildern aus und erhalten Einblicke in den Arbeitsalltag bei Westfalen Weser, einem führenden Unternehmen der Region.

Eltern sind ein wichtiger Teil im Berufsfindungsprozess. Deshalb werden sie zu Beginn, in einem Einzelgespräch sowie bei der feierlichen Abschlussveranstaltung einbezogen, bei dem die Jugendlichen ein SchuBS®-Zertifikat erhalten.

SchuBS Energiewende in Kirchlingern

5 Samstage bei Westfalen Weser

- Du lernst echte Arbeitsbereiche der Elektrotechnik kennen
- Du erlebst verschiedene Bereiche der Energiewende praktisch
- Du findest heraus, ob Technik und Elektronik zu dir passen
- Du sammelst praktische Erfahrungen statt nur Theorie
- Du lernst Azubis und Mitarbeitende direkt kennen
- Du kannst zeigen, was in dir steckt
- Du verbesserst deine Chancen auf Praktikum, Ausbildung oder duales Studium
- Auch deine Eltern lernen das Unternehmen und berufliche Möglichkeiten kennen
- Du erhältst am Ende ein SchuBS-Zertifikat

SchuBS wird in Kooperation mit InnoZent OWL durchgeführt. Weitere Informationen findest du unter:

<https://www.innozent-owl.de/projekte/schubsr-schule-und-betrieb-am-samstag/schubsr-energiewende/>

SchuBS[®] Energiewende: Zusammenwirken der Partner



- Auftaktveranstaltung
- Schüler:innen-Praxistage
- Elterntage
- Abschlussveranstaltung



Schüler:innen

Elektronik-Berufe
im Unternehmen
praktisch erleben



Schulen



- Unterstützung beim Zugang zu Schüler:innen und deren Eltern in der Orientierungsphase



Regionale Akteure: Übergang Schule / Beruf

- Aufnahme und Kommunikation von SchuBS in den Markt der Möglichkeiten zur Berufsorientierung



- Projektleitung
- Kompetenz
- Erfahrung
- Begleitung